

# Energie für MV

DAS MAGAZIN DER STADTWERKE SCHWERIN



**JUNI 2023, AUSGABE 24**



## **Seite 3**

Energievoll durch den Sommer

## **Seite 4**

Wärme aus 1.300 Metern Tiefe

## **Seite 7**

Ausflugstipps für die Ferien



NATÜRLICH JEDEN TAG.



# Liebe Leserinnen, liebe Leser,

der Sommer ist zurück. Bestimmt freuen auch Sie sich auf die bevorstehende warme Jahreszeit. Endlich wieder die Sonne genießen, am Ostseestrand entspannen oder einfach mit einem leckeren Eis im Liegestuhl die Seele baumeln lassen. Egal, wie Sie die Sommermonate auch verbringen, wir wünschen Ihnen eine wunderbare Zeit.

Der Sommer ist eine gute Zeit, um Energie aufzutanken. Aber auch, um Ihr Zuhause mit neuer Energie zu versorgen. Dabei unterstützen wir Sie gern mit unseren Gas- und Stromtarifen. Denn auf jeden Sommer folgen bekanntlich auch wieder kältere und graue Tage. Mehr über unsere Energietarife erfahren Sie auf der nächsten Seite. Unser Magazin hält außerdem viele weitere interessante Themen und natürlich auch wieder ein Gewinnspiel für Sie bereit. Viel Spaß bei Lesen!

## Ihre Stadtwerke Schwerin

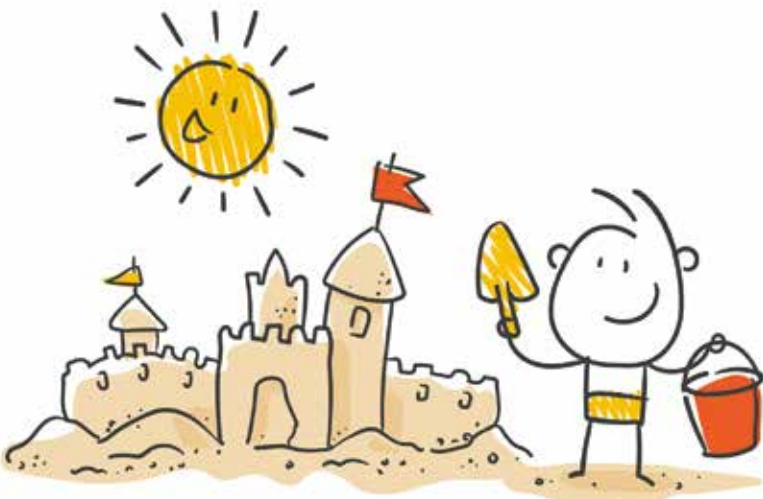


Bild: ©stock.adobe.com



## Ausgezeichnet: Telefonservice der Stadtwerke Schwerin

In der Studie „Stromanbieter 2022“ der Deutschen Gesellschaft für Verbraucherstudien mbH (DtGV) überzeugte unser Telefonservice mit einem Top-Ergebnis. Von insgesamt 41 getesteten nationalen Stromanbietern gehören die Stadtwerke Schwerin in der Kategorie „Telefon-Service“ zu den besten zehn Energieversorgern.



Mit langjähriger Erfahrung sind unsere Mitarbeiterinnen und Mitarbeiter im Kundenservice ihre persönlichen Ansprechpartner in allen Bereichen rund um die Energieversorgung. Der persönliche Kontakt zu unseren Kundinnen und Kunden ist uns dabei besonders wichtig. Deshalb setzen wir auch auf kompetente Ansprechpartner aus unserem eigenen Haus. So garantieren wir eine optimale Kundenberatung. Menschen aus der Region beantworten die Fragen der Menschen in der Region.

Wir freuen uns auf Ihren Anruf und beraten Sie gerne zu unseren Erdgas- und Stromtarifen.

## Wir sind für Sie da

### Kundenservice

Telefon: 0385 633-1427

Fax: 0385 633-1424

E-Mail: kundenservice@swn.de

### Stadtwerke Schwerin GmbH (SWS)

Eckdrift 43-45

19061 Schwerin

[www.stadtwerke-schwerin.de](http://www.stadtwerke-schwerin.de)

[www.meckpommgas.de](http://www.meckpommgas.de)

## Impressum

### Energie für MV

Das Magazin der Stadtwerke Schwerin

Stadtwerke Schwerin GmbH (SWS)

Eckdrift 43-45, 19061 Schwerin

### Geschäftsführer

Redaktion

### Herstellung/Satz

### Druck

Vertrieb

### Titelfoto

Dr. Josef Wolf

Andrea Müller, Daniela Kutzner

[vertrieb@swn.de](mailto:vertrieb@swn.de)

prima Rotationsdruck Nord GmbH & Co.KG

Satztechnik Schwerin

PerCom Druck und Vertriebsgesellschaft mbH

LSG Logistik-Service-Gesellschaft

Mecklenburg-Vorpommern mbH

Flamingo Images – [stock.adobe.com](http://stock.adobe.com)

Die Redaktion behält sich das Recht der auszugsweisen Wiedergabe von

Zuschriften vor. Veröffentlichungen müssen nicht mit der Meinung der Redaktion übereinstimmen. Für unaufgefordert eingesandte Artikel, Bilder und Zeichnungen übernehmen wir keine Gewähr. Abdrucke, auch auszugsweise, nur mit Genehmigung der Redaktion.





Foto: delweis7227/stock.adobe.com

# Frische Energie für Mecklenburg-Vorpommern

## Wechseln Sie jetzt zu meckpommGAS und meckpommSTROM

Seit vielen Jahren versorgen wir, die Stadtwerke Schwerin, zahlreiche Kundinnen und Kunden in Mecklenburg-Vorpommern und bundesweit zuverlässig mit Energie. Wechseln auch Sie zu unserem beliebten meckpommGAS und meckpommSTROM.

Auf dem Energiemarkt ist wieder viel in Bewegung. Deshalb lohnt sich jetzt ein Preisvergleich. Und nebenbei gesagt: Der Wechsel zu meckpommGAS oder meckpommSTROM ist kinderleicht und schnell erledigt:

Wir bieten Ihnen:

- ✓ faire Konditionen
- ✓ eine Preisgarantie während der Erstlaufzeit
- ✓ unseren persönlichen, kompetenten Stadtwerke-Kundenservice
- ✓ langjährige Erfahrung und Zuverlässigkeit

Natürlich setzen auch wir die staatlichen Preisbremsen für Strom und Gas um. Ihren Gas- oder Stromvertrag können Sie einfach und bequem über unser Online-Kundenportal sowie telefonisch und per E-Mail verwalten.

### Einfacher Wechsel in 3 Schritten

#### 01 Tarif berechnen

Nutzen Sie den Preisrechner auf unserer Internetseite und wählen Sie Ihren Wunschartif für Strom oder Gas aus. Dafür müssen Sie nur Ihren Wohnort und Ihren Verbrauch angeben.

#### 02 Tarif bestellen

Anschließend benötigen wir noch einige Angaben von Ihnen, um Ihre Anmeldung vorzunehmen.

#### 03 FüÙe stillhalten

Um alles Weitere kümmern wir uns. Ihre Strom- und Gasversorgung ist während des Wechselprozesses zu jeder Zeit garantiert.

[www.meckpommgas.de](http://www.meckpommgas.de)  
[www.meckpommstrom.de](http://www.meckpommstrom.de)

**Warum Gutes für sich behalten?**

**Freunde werben und 50 Euro oder tolle Wunschprämie erhalten.**

[www.meckpommGAS.de/freundewerben](http://www.meckpommGAS.de/freundewerben)

# Wärme aus 1.300 Metern Tiefe

Stadtwerke Schwerin nehmen erste Geothermie-Anlage in Betrieb

Erdwärme ist eine umweltfreundliche und unerschöpfliche Energiequelle, die das ganze Jahr über, unabhängig von der Jahreszeit, gewonnen werden kann. Um die Wärmeversorgung in Schwerin noch nachhaltiger und klimafreundlicher zu gestalten, haben die Stadtwerke Schwerin eine erste Geothermie-Anlage errichtet. Das Besondere daran: Es ist die europaweit erste Kombination aus mitteltiefer Geothermie und Wärmepumpen.

## So funktioniert die Geothermie in Schwerin

Über eine Förderbohrung wird warme Sole aus rund 1.300 Metern Tiefe an die Oberfläche gepumpt. Diese hat eine Temperatur von 56 Grad Celsius. Der geförderten Sole wird mit Hilfe eines Wärmetauschers die thermische Energie entzogen. Die Sole ist kontinuierlich warm. Allerdings nicht so warm, dass ihre thermische Energie ohne Weiteres zur Fernwärmegewinnung ausreichen würde. Hier kommen darum vier Hochleistungs-Wärmepumpen ins Spiel, mit denen die Temperatur der Sole zielgenau und umweltfreundlich nach oben hin angepasst werden kann. Durch die Wärmepumpen wird die

Wassertemperatur auf rund 80 Grad Celsius und bei Bedarf auch noch weiter erhöht. Danach erfolgt die Einspeisung des erhitzten Wassers ins Fernwärmenetz. Die abgekühlte Sole wird über die Injektionsbohrung wieder in ihre ursprüngliche Gesteinsschicht in eine Tiefe von rund 1.300 Meter zurückgeführt.

## Offizielle Inbetriebnahme

Nach rund achtjähriger Bauzeit haben die Stadtwerke am 28. April 2023 die erste Geothermie-Anlage im Schweriner Stadtteil Lankow in Betrieb genommen. Neben Ministerpräsidentin Manuela Schwesig und Schwerins Oberbürgermeister Dr. Rico Badenschier reiste auch Bundeskanzler Olaf Scholz aus Berlin an und betonte die wegweisende Bedeutung der Erdwärmenutzung. „Anders als Wind oder Sonne steht Geothermie rund um die Uhr zur Verfügung, im Sommer wie im Winter, an 365 Tagen im Jahr. Und deshalb machen uns Projekte wie dieses hier nicht nur unabhängiger von den volatilen Gaspreisen, von der geopolitischen Großlage und von Marktschwankungen bei der fossilen Energie“, sagte der Bundeskanzler im Rahmen der

feierlichen Inbetriebnahme. Mit der Fertigstellung werden zukünftig etwa 15 Prozent der Fernwärme in Schwerin klimaschonend durch den Einsatz der erneuerbaren Energie erzeugt.

## Das Projekt im Zeitablauf



Stadtwerke-Geschäftsführer Dr. Wolf (l.) erklärt Bundeskanzler Olaf Scholz (3.v.l.), Ministerpräsidentin Schwesig (4.v.r.) und weiteren politischen Gästen die Funktionsweise der Wärmetauscher Foto: SWS



## Gemeinsam stark für mehr Klimaschutz

Schweriner Stadtwerke engagieren sich als Mitglied der Klima Allianz e.V.

Die Landeshauptstadt Schwerin strebt bis zum Jahr 2035 die Klimaneutralität an. Deshalb haben sich mehrere Unternehmen und Vereine der Stadt zusammengeschlossen und am 14. November 2019 die Klima Allianz Schwerin gegründet. Ihre Ziele: Die Reduktion der CO<sub>2</sub>-Emissionen, eine bessere regionale Lebensqualität und mehr sichtbares Klimaschutz-Engagement. Die Stadtwerke Schwerin sind als Gründungsmitglied von Anfang an dabei.

Mit verschiedenen Aktionen möchte die Klima Allianz das Thema Umwelt- und Klimaschutz sichtbarer und erlebbarer machen. So wurde zum Beispiel in einem gemeinsamen Projekt mit der Landesforst MV ein klimaelastischer Waldumbau realisiert. Zahlreiche Schwerinerinnen und Schweriner beteiligten sich an der Aufforstungsaktion im Waldabteil Mueßer Holz, bei der rund 10.000 neue Laubbäume gepflanzt wurden. Wir als Stadtwerke Schwerin unterstützten die Aktion nicht nur finanziell, sondern auch durch tatkräftige Unterstützung unserer Mitarbeiterinnen und Mitarbeiter.

Wer mehr über die Arbeit der Klima Allianz erfahren möchte, findet auf der Internetseite des Vereins unter [www.klima-allianz-schwerin.de](http://www.klima-allianz-schwerin.de) viele interessante Informationen.



Im Rahmen der Aufforstungsaktion der Schweriner Klima Allianz e.V. wurden rund 10.000 neue Laubbäume im Schweriner Waldabteil Mueßer Holz gepflanzt.

## Moorschutz im Schweriner Schelfwerder

Stadtwerke und Zoo unterstützten Wiedervernässung von 6 Hektar Moor



Zahlreiche Pflanzen- und Tierarten sind auf dem Schweriner Schelfwerder zuhause. Dazu zählen zum Beispiel Seerosen, verschiedene Torfmoose, viele Libellen- und Wasserkäferarten sowie Kammolch, Laubfrosch, Schellente und Eisvogel.

Seit über zehn Jahren engagieren sich die Stadtwerke Schwerin gemeinsam mit ihren Kundinnen und Kunden für den Moorschutz in Mecklenburg-Vorpommern. Etwa 41,5 Hektar Moorlandschaft konnten bereits erfolgreich wiedervernässt werden. Das entspricht einer Fläche von ungefähr 58 Fußballfeldern. Gemeinsam mit dem Schweriner Zoo haben die Stadtwerke Schwerin im vergangenen Herbst ein weiteres entwässertes Verlandungsmoor, diesmal auf dem Schweriner Schelfwerder, auf einer Fläche von rund sechs Hektar renaturiert.

Durch die Errichtung einer Spundwand im Entwässerungsgraben ist der Schelfvoigtsteich mit seinen angeschlossenen Kalkflachmooren unabhängiger von den starken Wasserstandsschwankungen der Schweriner Seen geworden. Ausgeglichene Wasserstände im Moor sorgen für den Erhalt und die Verbesserung der Lebensbedingungen seltener Tier- und Pflanzenarten. Darüber hinaus wird die Freisetzung klimaschädlicher Gase eingeschränkt.

Unter [www.stadtwerke-schwerin.de/naturschutz](http://www.stadtwerke-schwerin.de/naturschutz) gibt es weitere Informationen zu den geförderten Moorschutzprojekten und wie auch Sie die Naturschutzmaßnahmen unterstützen können.



# Insel- und Strandfest in Schwerin

Das beliebte Sommerfest der Stadtwerke am 1. und 2. Juli 2023



Am ersten Juli-Wochenende ist es wieder soweit: Die Stadtwerke Schwerin laden zum großen Sommerfest für die ganze Familie an den Zippendorfer Strand und auf die Insel Kaninchenwerder ein. Los geht es am Samstag und am Sonntag jeweils ab 11 Uhr.

Vor der schönen Kulisse des Schweriner Sees sorgen auch in diesem Jahr wieder Sportplätze, Trampoline, Musik, kulinarische Köstlichkeiten und ein buntes Rahmenprogramm für viel Abwechslung und jede Menge Sommerstimmung.

Die Insel Kaninchenwerder lädt hingegen zum Entspannen und Genießen ein. Also auf geht's nach Schwerin – die Stadtwerke Schwerin freuen sich auf Ihren Besuch.

Alle Infos zum Insel- und Strandfest gibt es unter: [www.stadtwerke-schwerin.de](http://www.stadtwerke-schwerin.de)



NATÜRLICH JEDEN TAG.



## Kommen auch Sie in unser starkes Team!

**Berufseinsteiger\*in? Veränderungsliebhaber\*in? Perspektivwechsler\*in?**

Dann schauen Sie doch gerne auf unserer Website vorbei.

Unsere aktuellen **Stellenausschreibungen und Ausbildungsstellen** finden Sie unter: [www.stadtwerke-schwerin.de](http://www.stadtwerke-schwerin.de)





# Ausflugstipps in den Sommerferien

## Kletterwald am Ostseestrand

Klettern macht Spaß! Es trainiert Balance und Geschicklichkeit. Im Kletterwald Hohe Düne, direkt am Ostseestrand, gibt es neun Parcours mit über 130 Kletterelementen. Er ist der Größte in Norddeutschland. In Markgrafenheide bekommt Jeder oder Jede seine Herausforderung. Geklettert werden darf ab fünf Jahren. Bis zum Alter von 14 Jahren ist eine erwachsene Begleitperson Pflicht. Eine Anmeldung wird unbedingt empfohlen, am Besten über [kletterwald-hohe-duene.de](http://kletterwald-hohe-duene.de)

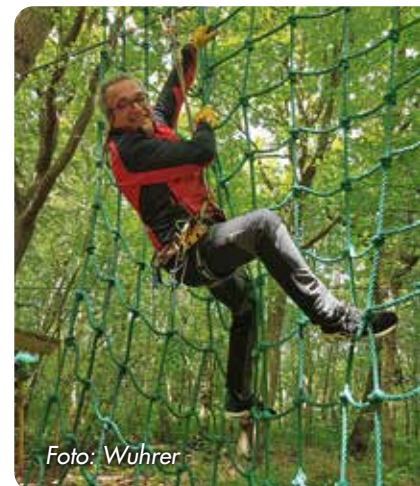


Foto: Wührer



Foto: Touristinformation Neukloster

## Baden im Neuklostersee

Die Badeanstalt an der Nordspitze des idyllischen, größtenteils bewaldeten Neuklostersees bietet gute Voraussetzungen für einen wunderbaren Sommertag am Wasser. Bei Radtouristen, die den See im Vorbeifahren streifen, gilt er als Geheimtipp. Eine große Liegewiese mit Kiosk, Spielplatz und Bootsverleih runden den Spaß ab. Nichtschwimmer- und Schwimmerbereich sind voneinander getrennt und werden von Mitte Mai bis Mitte September von Rettungsschwimmern bewacht.

## Mit Kanus über den Insee

Am Güstrower Insee kann man nicht nur Wohnhaus und Atelier des Bildhauers Ernst Barlach besichtigen. Wer sportlich aktiv sein möchte, mietet am Seesufer beim Outdoor-Spezialisten WANDERER-Aktivtour, ein Kanu, SUP-Board oder anderes Boot. Im Einer- oder Zweier-Kajak können auch wenig geübte Paddler in wenigen Stunden den wunderschönen See erkunden.



Foto: Sven-Erik Muskulus

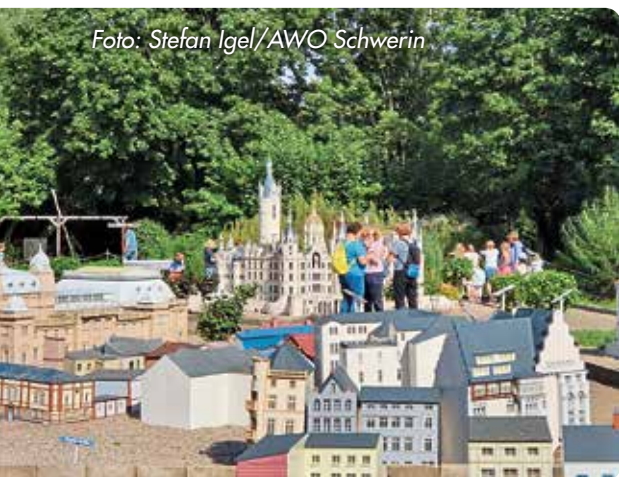


Foto: Stefan Igel/AWO Schwerin

## Der etwas andere Stadtrundgang

Im Miniaturenpark Lütt Schwerin, Ratzeburger Straße 48 in Schwerin, kann zwischen über 300 Modellen des alten Schwerins geschlendert werden. Das mit 4,25 Metern größte und auch fast jüngste Modell ist der Schweriner Dom. Geöffnet ist die kleine Parkanlage von Mai bis Oktober täglich von 10 bis 17 Uhr.

## Lust auf einen AusFLUG?

1996 wurde Rühstädt als „Europäisches Storchendorf“ ausgezeichnet und bietet den rund 30 Storchepaaren seither aktiv Schutz. Rühstädt liegt an der Elbe, am westlichen Zipfel der Prignitz und mitten im UNESCO-Biosphärenreservat Flusslandschaft Elbe-Brandenburg. Vogel- und Naturinteressierte kommen hier ganz auf ihre Kosten. Neben den Störchen brüten auch Kraniche, Gänse, Silber- und Graureiher im Umland. Also auf geht's nach Rühstädt – das NABU Besucherzentrum Rühstädt freut sich auf Ihren Besuch.



Foto: Aline Jacubeit vom NABU Rühstädt