



Stadtwerke Schwerin
Eckdrift 43 - 45
19061 Schwerin

Telefon 6 33 0
Fax 6 33 11 11
E-Mail
stadtwerke-schwerin@swsn.de
Internet
www.stadtwerke-schwerin.de

Kundenservice

Privatkunden
Telefon 6 33 14 27
Fax 6 33 14 24
E-Mail kundenservice@swsn.de

Kundencenter Eckdrift 43 - 45
Öffnungszeiten:
Mo. 8 bis 18 Uhr
Di. 8 bis 18 Uhr
Mi. 8 bis 14 Uhr
Do. 8 bis 18 Uhr
Fr. 8 bis 14 Uhr

Kundencenter Mecklenburgstraße 1
Öffnungszeiten:
Mo. - Do. 9 bis 18 Uhr
Fr. 9 bis 16 Uhr
Sa. 9 bis 12 Uhr

Geschäftskunden
Telefon 6 33 12 83
Fax 6 33 12 82
E-Mail kundenservice@swsn.de

Hausanschlüsse
Anschlussbearbeitung
Telefon 6 33 35 90
bis 6 33 35 95
Fax 6 33 35 96

Leitungsauskunft
Telefon 6 33 35 27
Fax 6 33 35 21

Kommunikation
Telefon 6 33 11 90
Fax 6 33 12 93

Schulkontakte
Telefon 6 33 18 68
Fax 6 33 12 82

Notrufnummern

Technische Störungen
Telefon 633 42 22
Gasgeruch
Telefon 633 33 60
Zentrale Einwahl
Telefon 633 - 0



Das vordere Gebäude auf dem Gelände der Alten Brauerei ist fertig. Die ersten Bewohner sind bereits eingezogen. Foto: maxpress/jk



In den farbig gestalteten Gebäuden entstehen Miet- und Eigentumswohnungen sowie Gewerberäume. Grafik: Alte Brauerei

Stadtwerkeverbund Schwerin verlegt in dem neu entstehenden Quartier die Versorgungsleitungen Strom und Wärme für die Alte Brauerei

Werdervorstadt • Auf dem Gelände der ehemaligen Brauerei Schall & Schwenke, wo einst das Schweriner Bier in Flaschen und Fässer gefüllt wurde, entsteht ein durch modernes und ökologisches Leben geprägtes Wohngebiet. Damit die zukünftigen Bewohner Strom, Trinkwasser und Fernwärme nutzen können, legt der Stadtwerkeverbund derzeit die Versorgungsleitungen.

Bereits vor einem Jahr begannen die Stadtwerke mit ihren Verbundunternehmen die Planungen zur Versorgung des Baugebietes zwischen Werderstraße und Knautstraße. Im Herbst 2013 starteten dann Arbeiten für den ersten Bauabschnitt. Bis zur Fertigstellung des gesamten Geländes werden dort dann etwa

zwei Kilometer Kabel, fast ein Kilometer Trasse für Fernwärmeleitungen sowie ein Kilometer Trinkwasserrohre verlegt sein. Das vorderste Gebäude ist bereits fertiggestellt, die ersten Bewohner haben ihre Wohnungen bezogen. Schritt für Schritt werden die Stadtwerke in Absprache mit dem Bauherren den zweiten und dritten Bauabschnitt in Angriff nehmen. Zukünftig wird das Wohngebiet komplett mit Fernwärme versorgt. Da der Anschluss an die Fernwärmetrasse in der Lagerstraße erst im zweiten Bauabschnitt erfolgen kann, haben die Stadtwerke Schwerin eine eigene Nahwärmestation auf dem Gelände errichtet, die die Bewohner bis zum regulären Anschluss an das Fernwärmenetz mit Wärme versorgt. Das Wohngebiet Alte Brauerei bietet Raum

für die unterschiedlichsten Generationen. Es entstehen Eigentumswohnungen, Lofts, Mietwohnungen, altersgerechte Wohnungen, Gewerberäume für Arztpraxen, Gastronomie, Möglichkeiten für Freizeit, Sport und vieles mehr. Interessierte können sich am 28. und 29. Juni direkt vor Ort über das Vorhaben informieren. Gemeinsam mit der Entwicklungsgesellschaft Schwerin erfolgte eine Koordination bezüglich des Uferweges, der direkt am Wohngebiet entlang des Zieglensees führen wird. So wird der Stadtwerkeverbund seine Trassen neben dem Weg verlegen, sodass dieser noch in diesem Jahr fertiggestellt werden kann. Der Uferweg wird sich zukünftig an die Ziegliseepromenade anschließen und für alle öffentlich zugänglich sein. ca

Von Mai bis August werden Fernwärmeleitungen gelegt und Abwasserrohre erneuert

Sanierungsarbeiten in der Hospitalstraße

Werdervorstadt • Die Sanierung der Wittenburger Straße läuft gerade an, da beginnt im Mai bereits das nächste Bauvorhaben in der Schweriner Innenstadt, die Sanierung der Leitungen und Anschlüsse im östlichen Teil der Hospitalstraße von der Werderstraße bis zur Bornhövedstraße.

Auch bei der Sanierung der Hospitalstraße handelt es sich um eine koordinierte Baumaßnahme, das heißt, die Versorgungs- und Entsorgungsmedien werden in einer Bauphase erneuert. Dies bedarf einer umfassenden Vorplanung und der engen Zusammenarbeit der beteiligten Unternehmen. Der Stadtwerkeverbund übernimmt dabei das Verlegen der Fernwärmeleitungen sowie der Leerrohre für die Telekommunikationsleitungen der WEMACOM. Die Schweriner Abwasserentsorgung saniert im Mai die Abwasser-Hausanschlüsse, im August dann die Abwasserleitungen. Am ersten Bauabschnitt und damit im östlichen Bereich der

Hospitalstraße wird ab dem 2. Juni gearbeitet. Dies wird etwa vier Wochen in Anspruch nehmen. Die Sanierung im nördlichen Bereich und damit der zweite Bauabschnitt beginnt am 30. Juni und dauert ebenfalls vier Wochen. Anfang August werden die Arbeiten abgeschlossen. Ein Großteil der



Im östlichen Bereich der Hospitalstraße wird ab Anfang Mai gebaut. Foto: maxpress/jk

Straßenoberfläche kann dann bereits wieder geschlossen werden. Im August wird die Schweriner Abwasserentsorgung wieder aktiv. Die Abwasserleitungen, die unter der Straße entlangführen, werden im Inlinerverfahren saniert. Dabei wird in die sanierungsbedürftige Leitung ein neues Rohr eingesetzt. Vorteil ist, dass die Straßen oder Gehwege oberhalb der zu sanierenden Entwässerungsleitungen nicht aufgedeckt werden müssen. Die Verlegung der Hausanschlüsse erfolgt jedoch im offenen Verlegeverfahren, sodass an diesen Stellen gegraben wird. „Für die Durchführung des Bauvorhabens muss die Hospitalstraße teilweise vollständig gesperrt werden. Auch das Parken im öffentlichen und privaten Bereich wird eingeschränkt sein“, so Holger Jensch, Gruppenleiter Bauprojekte und Versorgungsinfrastruktur der Stadtwerke. „Wir setzen alles daran, das Bauvorhaben in der geplanten Zeit abzuschließen, sodass die Hospitalstraße Ende August wieder vollständig genutzt werden kann.“ ca

24. filmkunstfest M-V bietet vom 6. bis 11. Mai Filmgenuss und Stars zum Anfassen

Der rote Teppich wird ausgerollt

Schwerin • Jedes Jahr Anfang Mai wird in der Landeshauptstadt der rote Teppich ausgerollt. Dann stehen für sechs Tage die Jung- und Alistars der Leinwand im Fokus. So auch beim diesjährigen 24. filmkunstfest M-V. Vom 6. bis zum 11. Mai können die Schweriner und Gäste der Landeshauptstadt in die Welt des Films eintauchen und jede Menge Stars erleben.

Auch in diesem Jahr werden beim filmkunstfest die besten Filme der deutschsprachigen Jahresproduktion präsentiert. Im Spiel-, Kurz-, und Dokumentarfilmwettbewerb wetteifern Filmemacher und Darsteller gemeinsam um die begehrten Trophäen. Das Festival zählt heute zu den zehn größten deutschen Spielfilmfestivals und zu den publikumsstärksten der neuen Bundesländer. Doch auch mit 18.000 Besuchern bleibt das Credo des Festivals: Mit dem Star auf Du und Du. So können sich die Besucher auch in diesem Jahr auf prominente Gäste freuen. Tatort-Kommissar Axel Prahl und Filmregisseur Andreas Dresen sind unter anderem mit dabei. Sie greifen dieses Mal jedoch zu Gitarre und Mikrofon und werden mit einem Sonderkonzert begei-

stern. Als Ehrengast besucht Hanna Schygulla das filmkunstfest. Sie gilt als eine der ganz Großen des europäischen Kinos und avancierte Ende der 1970er Jahre zum Gesicht des Neuen Deutschen Films. In Schwerin wird sie mit dem Ehrenpreis des filmkunstfestes, dem Goldenen Ochsen, geehrt. „Hanna Schygulla ist einer der



ganzen wenigen deutschen Stars mit einer internationalen Karriere. Sie ist eine einflussreiche Persönlichkeit und ich bin glücklich, dass sie die Einladung nach Schwerin angenommen hat“, so FilmLand-Chef Volker Kufahl. Das Gastland des Filmfestivals ist in diesem Jahr die Türkei. So eröffnet das filmkunstfest mit dem Film „Einmal Hans mit scharfer Soße“ nach dem gleichnamigen

Roman von Hatice Akyün. Entzückend sympathisch und mit viel Witz und Herz erzählt die Multikulti-Komödie vom Alltag einer Deutschtürkin, die schnell einen passenden Mann fürs Leben finden muss. Auch das Rahmenprogramm rankt sich um die Republik auf den zwei Kontinenten. Die türkischstämmige Schauspielerinnen Renan Demirkan wird aus ihrem Buch „Respekt – Heimweh nach Menschlichkeit“ lesen. Sie ist bekannt für ihre politischen Stellungnahmen und ihr Engagement für ein verständnisvolles Zusammenleben der Kulturen. Außerdem wird im Intercity Hotel während des Festivalzeitraumes die Ausstellung „Istanbul - Fotografien verschiedener Blickwinkel und Zeiten“ zu sehen sein, die in Zusammenarbeit mit dem MV-Foto e. V. entstanden ist.

Wie seit vielen Jahren stellen auch die Stadtwerke Schwerin einen Preis zur Verfügung. Mit diesem wird der beste Nachwuchsdarsteller in der Kategorie Spielfilm geehrt und in seinem künstlerischen Schaffen unterstützt. Der Nachwuchsdarstellerpreis ist mit 2.500 Euro dotiert. Der Preisträger wird von der Jury im Rahmen der Abschlussveranstaltung bekannt gegeben.

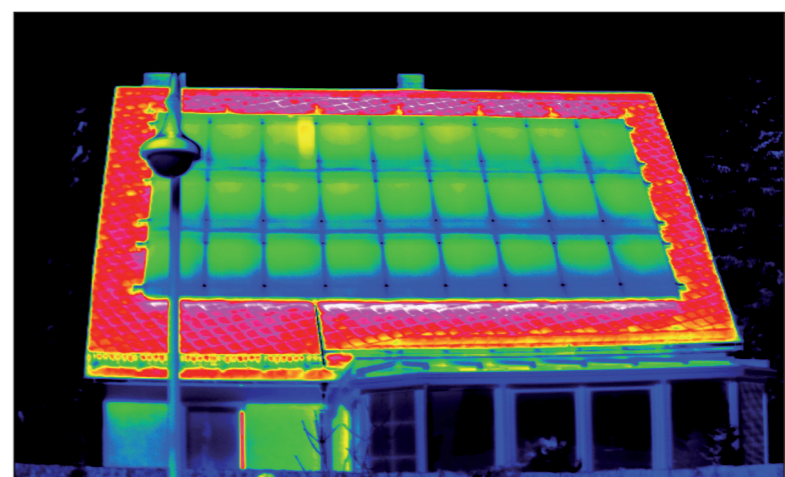
Wärmebildkamera im Einsatz

Mit Thermografie defekte Solarmodule auffindig machen

Schwerin • Man sieht es einer Photovoltaik-Anlage nicht an, ob sie ordnungsgemäß läuft und ihre volle Leistung erbringt. Montage- und Produktfehler können den Ertrag mindern. Die Stadtwerke Schwerin bieten in Kürze die Möglichkeit, mittels Thermografie diese Defekte aufzuspüren.

Mit Hilfe der Infrarot-Thermografie lassen sich selbst kleinste Defekte an neu errichteten und bereits bestehenden Solarmodulen erkennen. Viele Photovoltaik-Anlagen erreichen nach einiger Betriebszeit nicht mehr ihre ursprünglich installierte Leistung, da oftmals einige systemrelevante Bauteile ausfallen.

Der Vorteil der Untersuchung von Photovoltaik-Anlagen mit einer Infrarotkamera liegt auf der Hand: Es handelt sich um eine völlig berührungsfreie und zerstörungsfreie Prüfung aus der Distanz.



Die thermografischen Untersuchungen geben Aufschluss über die Leistungsfähigkeit der Solarmodule. Dabei werden auch schon mal Giraffen im Schweriner Zoo thermografiert

Mit der Untersuchung kann eine große Bandbreite von Fehlstellen und Unregelmäßigkeiten aufgespürt werden, die oftmals mit bloßem Auge nicht zu erkennen sind. Mängel sind zum einen bereits im Herstellungsprozess zu finden sowie bei der Montage von Photovoltaikanlagen. Dabei werden Folgeschäden verursacht, wie zum Beispiel Kurzschlüsse, Kontaktfehler, eingedrungene Feuchtigkeit oder Zell- und Glasrissebildungen. Neben finanziellen Nachteilen können die Erwärmungen oder Überhitzungen von Fehlerstellen zu weiteren Schäden bis hin zu Bränden führen. Viele Versicherungen

schreiben deshalb Wartungsintervalle für die Anlagen vor. Die Thermografie wird mit moderner Infrarotkamera-Technik und Analyse-Software von einem erfahrenen Stadtwerke-Mitarbeiter durchgeführt. Ein konkretes Dienstleistungsangebot zur thermografischen Untersuchung von Photovoltaik-Anlagen für Einfamilienhäuser im Schweriner Stadtgebiet wird von den Stadtwerken Schwerin derzeit vorbereitet. Weitere Informationen zum Thema Thermografie sind telefonisch unter der Rufnummer (0385) 633 18 87 sowie unter www.stadtwerke-schwerin.de erhältlich.

Barrierefreies Kino zum filmkunstfest

Dass seit einigen Jahren während des filmkunstfestes Mecklenburg-Vorpommern eine technische Hörverstärkung für schwerhörige Besucher zur Verfügung steht, hat sich bei den Betroffenen längst herumgesprochen. Auch in diesem Jahr stellt der Verein „Haus der Begegnung Schwerin“ der FilmLand M-V gGmbH die dafür benötigte Funkübertragungsanlage zur Verfügung. Grundlage ist eine Kooperationsvereinbarung, die am 9. April 2014 durch den FilmLand-Geschäftsführer Volker Kufahl und den Vorsitzenden des Vereins „Haus der Begegnung Schwerin“, Armin Blumtritt, verlängert wurde.

IHK testet E-Scooter der Stadtwerke

Die goldenen Zeiten des Motorrollers liegen weit zurück? Nein, weit gefehlt! Die kultigen Zweiräder erleben gerade eine Renaissance – diesmal allerdings mit elektrischem Antrieb, statt des muffelnden Zweitaktgemisches. Absolut leise und abgasfrei testen nun auch die Mitarbeiter der IHK Schwerin einen der neuen Stadtwerke-Elektroller.

Elektroller mieten

Firmen, Vereine oder Institutionen, die Interesse an einer Nutzung des Elektrollers haben, melden sich bei den Stadtwerken unter der Telefonnummer (0385) 633 18 68. Auch Privatpersonen haben die Möglichkeit, einen E-Scooter der Stadtwerke zu mieten. Weitere Informationen unter www.stadtwerke-schwerin.de/mobilitaet.